

# NT110 Firmware Install Manual (JP)

2D-53-00027700



## このマニュアルについて

このマニュアルは、製品の品質向上の為、予告なく変更する場合があります。あらかじめご承知おきください。

## 著作権について

このマニュアルの著作権は株式会社タムラ製作所が有しています。許可なく複製、転写、改変、配布することを禁じます。

## 商標について

Windows は、米国 Microsoft Corporation の米国及びその他の国における登録商標です。

## 1. このマニュアルについて

このマニュアルは NT110 Firmware をインストールする環境とインストールする手順について記載していません。

## 2. NT110 Firmware インストール用コンピューター

NT110 Firmware をインストールするためには下表のスペックを満たすコンピューターが必要です。

項目	要求スペック	備考
OS	Windows 7(32bit) / Windows10(64bit)	
CPU	1GHz 以上	
メモリ	2GB 以上	
ディスプレイ	解像度 1280x768 以上	
内蔵ディスク	100MB 以上の空き容量	
LAN ポート	1 ポート以上、1Gbps 以上	

## 3. コンピューターの設定

コンピューターの IP アドレスを設定します。

### 1 コントロールパネルから「アダプターの設定の変更」を表示する

以下の順番で選択すると表示されます。

「コントロールパネル」 - 「ネットワークとインターネット」 - 「ネットワークと共有センター」 - 「アダプターの設定の変更」

### 2 「ローカルエリア接続」を右クリックして「プロパティ」を選択する

### 3 「インターネット プロトコル バージョン 4 (TCP/IPv4)」をダブルクリックする

### 4 表示された「インターネット プロトコル バージョン 4 (TCP/IPv4)のプロパティ」画面にて「次の IP アドレスを使う」にチェックを入れる

### 5 続いて下表の値を設定して「OK」ボタンを押す

LAN ポート 1 の設定値

項目	設定値	備考
IP アドレス	192.168.1.150	
サブネットマスク	255.255.255.0	

### 6 LAN ポートが 2 つあるコンピューターの場合は、手順 2 に戻り同様に LAN2 に対して下表の値を設定する

LAN ポート 2 の設定値

項目	設定値	備考
IP アドレス	192.168.1.250	
サブネットマスク	255.255.255.0	

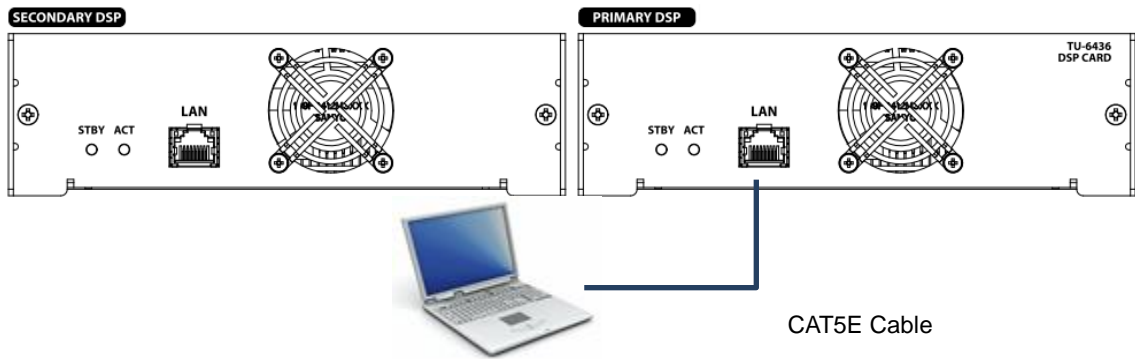
## 4. NT110 とコンピューターの接続

NT110 とコンピューターを CAT5E 以上の LAN ケーブルで接続します。

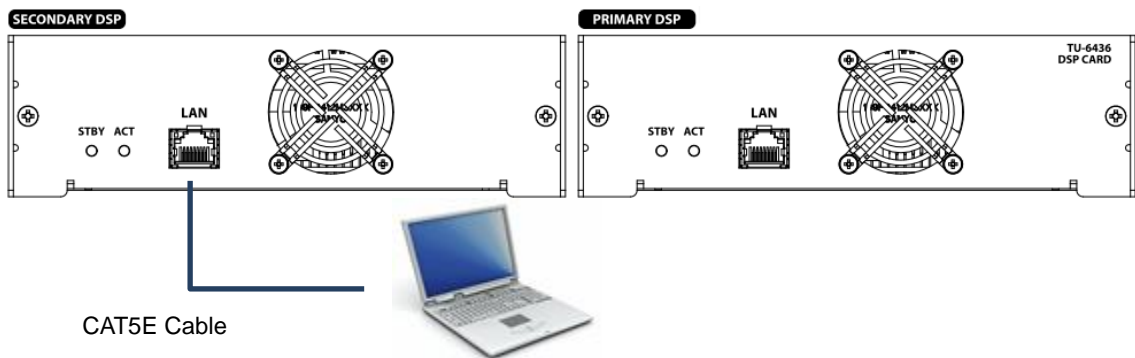
注. NT110 とコンピューターは HUB などの外部機器を介さず直接接続して下さい。

注. DSP CARD が 2 枚構成の場合は 2 枚の DSP それぞれインストールする必要があります。

### 【PRIMARY DSP CARD のインストール】



### 【SECONDARY DSP CARD のインストール】



## 5. NT110 Firmware インストール手順

NT110 Firmware を以下手順でインストールします。

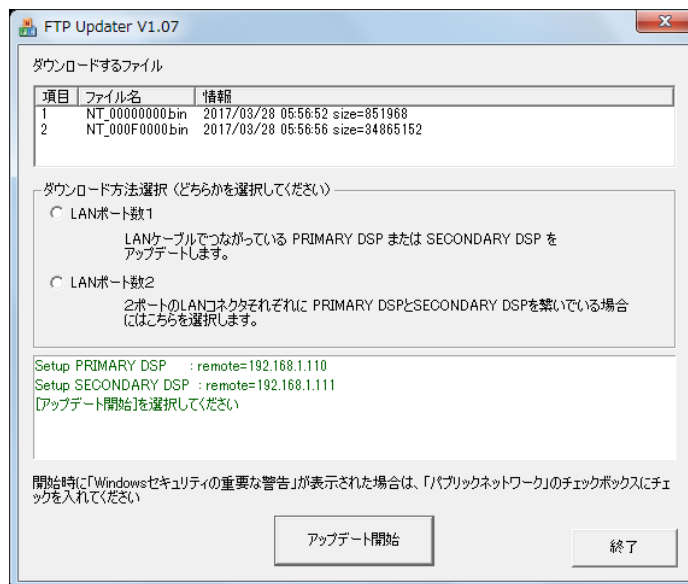
- 1 NT110 とコンピューターを LAN ケーブルで接続して NT110 電源を入れる
- 2 NT110 Firmware が含まれる圧縮ファイルを解凍する(コンピューターを操作)

解凍すると以下ファイルが生成されます。

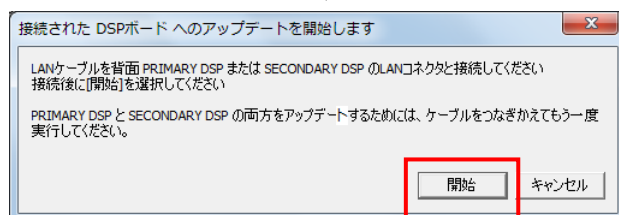
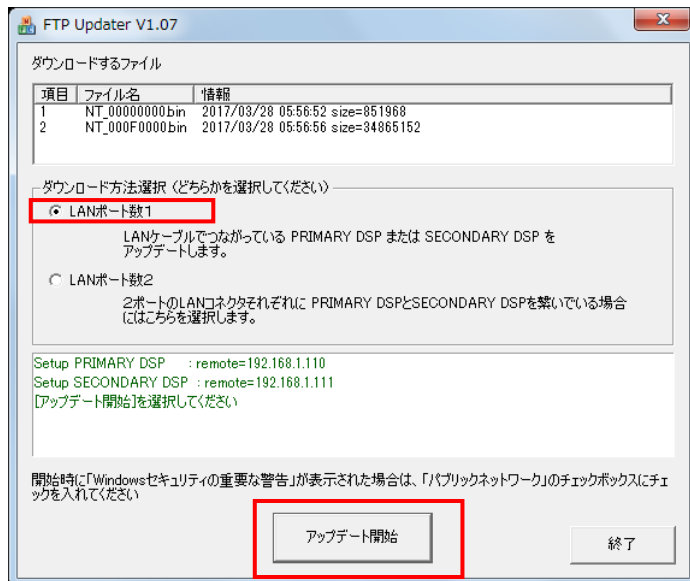
```
ftp_updater.exe
ftp_updater.updconf
NT_00000000.bin
NT_000F0000.bin
```

- 3 ftp\_updater.exe ファイルをダブルクリックする

FTP Updater が起動します。



- 4 LANポート数1を選択して、アップデート開始ボタンを押す。メッセージが表示されたら開始ボタンを押すアップデートが始まります。



**【注意】**

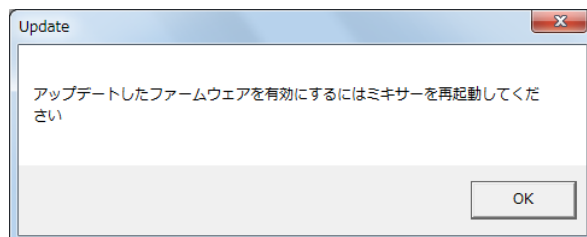
「開始」ボタンを押した後に「Windows セキュリティの重要な警告」が表示された場合は「パブリックネットワーク」のチェックボックスにチェックを入れてアクセスを許可してください。

本操作を行わないと「開始」ボタンを押してもアップデートが始まりません。

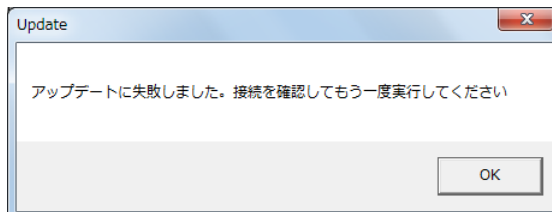
本操作を間違えてアップデートが始まらない状態になった場合は、FTP Updater を一旦終了し、「NT110 Firmware が含まれる圧縮ファイルを解凍したフォルダ」のフォルダ名を変えて、手順 3 からやり直してください。

- 5 アップデートが終了するまで待つ。

以下メッセージが表示されればアップデート終了です。



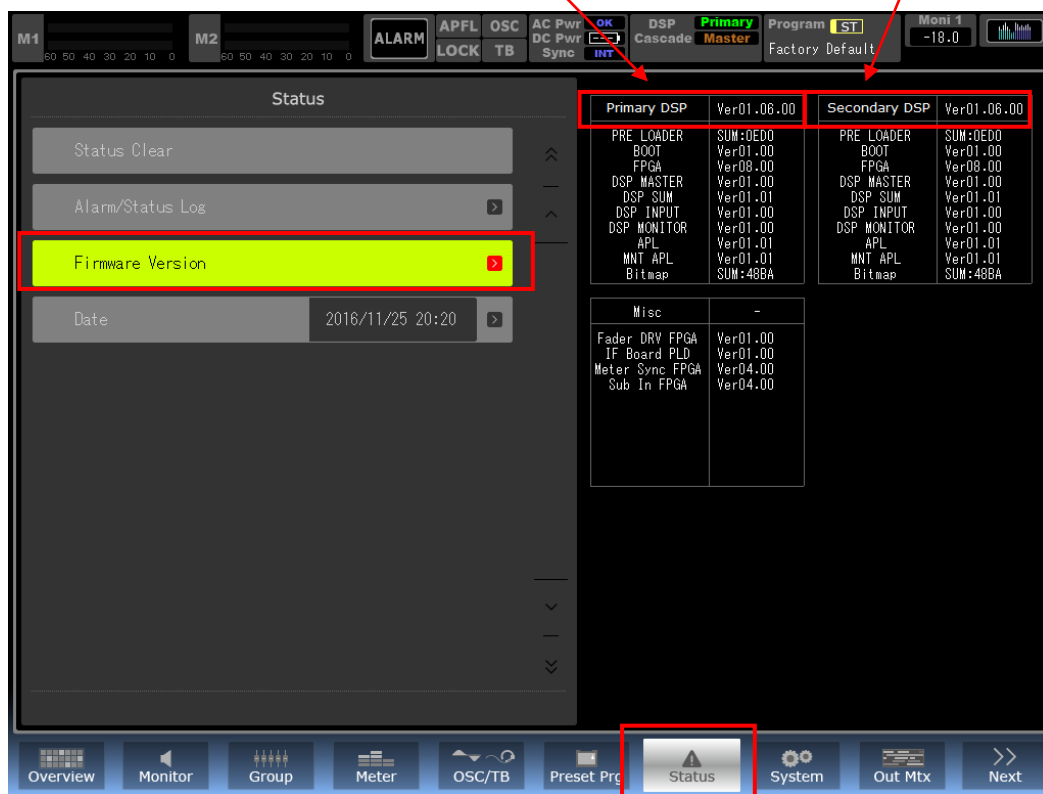
以下メッセージが表示された場合はアップデートが行われていません。  
 コンピューターの IP アドレス設定の確認、NT110 とコンピューターとの接続の確認、NT110 電源が入っていることを確認して再度アップデートを行って下さい。



- 6 DSP CARD が 2 枚構成の場合は、DSP CARD へ接続している LAN ケーブルを抜いて、もう一方の DSP CARD へ LAN ケーブルを接続して、手順 4 から同様にアップデートを行う。
- 7 NT110 の電源を再投入する。起動後、Touch Panel の Status メニュー Firmware Version 画面に表示されるバージョン番号がアップデートした後のバージョン番号を表示している事を確認する。

Primary DSP Card のバージョン表示

Secondary DSP Card のバージョン表示



以上で NT110 Firmware のインストールは終了です。